

Vikten av att kartlägga på lokal nivå och att arbeta förebyggande

Tony Nilsson

Centralförbundet för alkohol- och narkotikaupplysning (CAN)

Narkotikakonferens med fokus på cannabis

Växjö, konserthuset, 4 september, 2019

Länsstyrelserna (Blekinge, Halland, Jönköping, Kalmar, Kronoberg) samt Polisen

Presentationen idag

- **Kort om lokalt förebyggande arbete.**
- **Fokus på kartläggning/uppföljning av lokalt förebyggande arbete, konsumtion och skador.**

Lokal prevention

Lokalt drogforebyggande arbete har upprepade gånger lyfts fram i nationella handlingsplaner samt i ANDT-strategier.

Satsats stora ekonomiska resurser senaste 15-20 åren för att stärka lokalt forebyggande arbete.

Lokal prevention

Lokal nivå är en viktig arena för det förebyggande arbetet.

Insatser initieras ofta på lokal nivå och det är här insatserna kommer i kontakt med befolkningen.

Uppföljning ger enhetlig/gemensam bild av hur det förebyggande arbetet i kommunen ser ut.

Kan ge information om utveckling över tid.

Identifierar utvecklingsområden - viktigt för fortsatta arbetet.

Lokal prevention

För att få en så omfattande bild som möjligt av förebyggande insatser krävs att man mäter många olika åtgärder (indikatorer).

Tillexempel:

- Policy.
- Personal och budget.
- Tillstånd och tillsyn (A & T).
- Samverkan.
- Aktiviteter.

Bra datakälla till ovanstående: Folkhälsomyndigheten, Länsrapporten.

Exempel

Kartläggning och uppföljning på lokal nivå

Prevention.

Tillgänglighet.

Konsumtion.

Brott.

Skador/sjuklighet.

Dödlighet.

Tänk också på...

Subgrupper:

Unga, vuxna, äldre, kön, socioekonomi?

Jämföra med:

Den egna kommunen, andra kommuner, län, riket?

Tidsperiod:

Från när till när?

Nivå eller förändring?

Tänk också på...

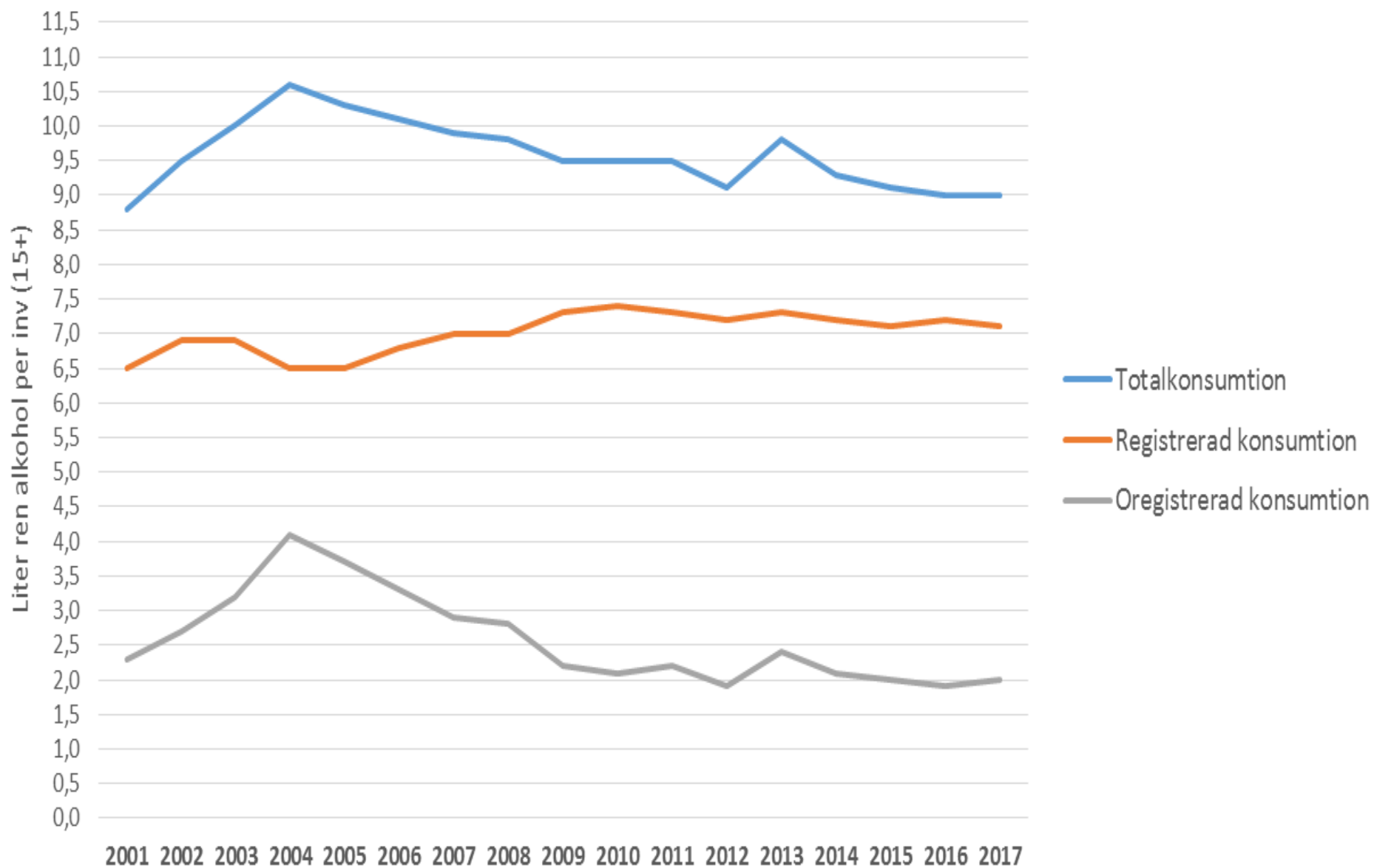
Små tal på kommunal nivå?

Stora relativa förändringar från år till år?

Vad reflekterar måtten (indikatorerna)?

Vad mäts, vad mäts inte, styrkor, svagheter?

Alkoholkonsumtionens olika delmängder i Sverige (Källa: Monitormätningarna, CAN)



Kartläggning, uppföljning är en svår uppgift men.....

Var kan man börja?

Var finns bra data lättillgängligt på kommunal nivå?



>> Indikationer efter folkhälsopolitikens 8 målområden



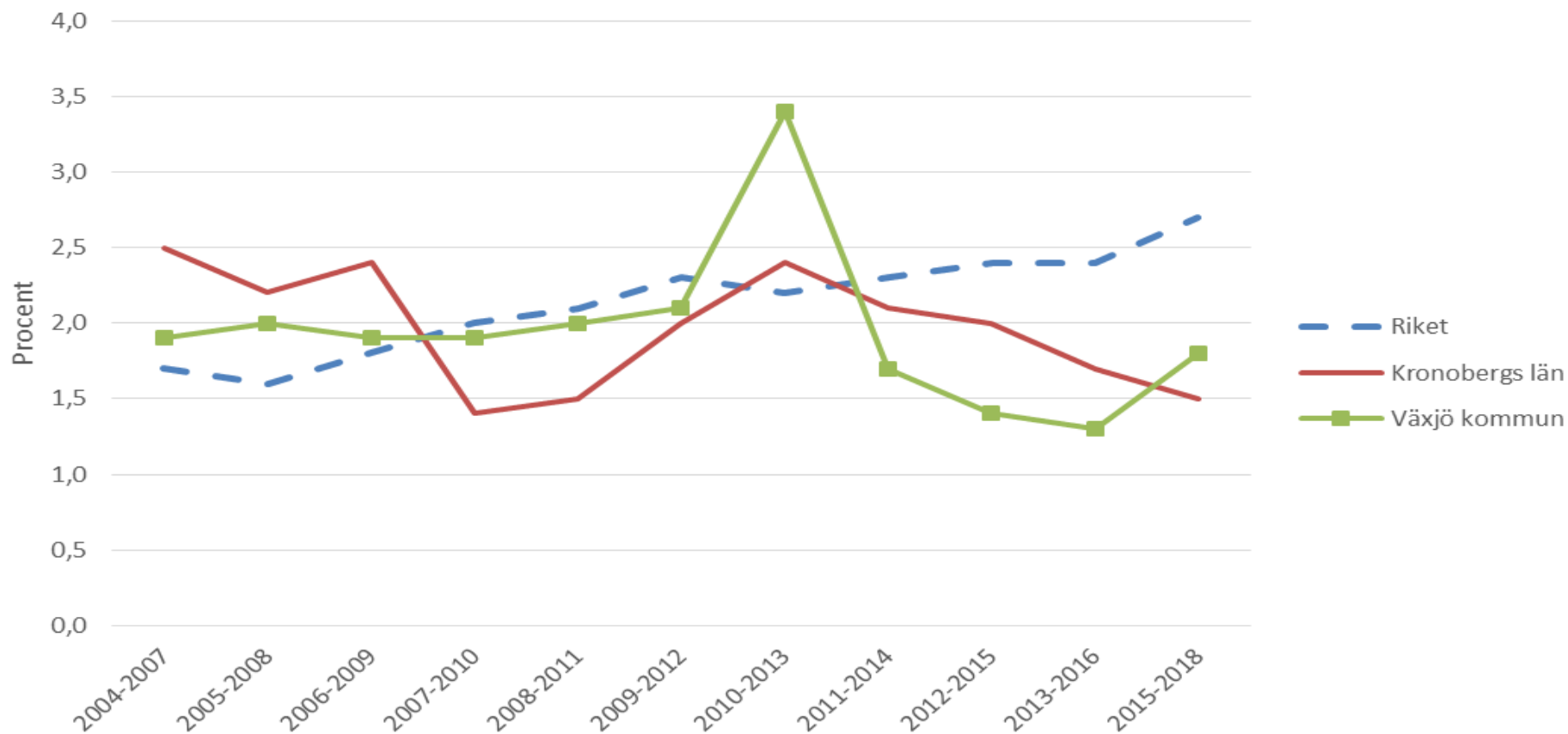
Indikationer efter folkhälsopolitikens 8 målområden

Sök i Indikationer efter folkhälsopolitikens 8 målområden:

- 01. Det tidiga livets villkor
- 02. Kunskaper, kompetenser och utbildning
- 03. Arbete, arbetsförhållanden och arbetsmiljö
- 04. Inkomster och försörjningsmöjligheter
- 05. Boende och närmiljö
- 06. Levnadsvanor**
 - 06.01 Oskyddat sex
 - 06.02 Fysisk aktivitet
 - 06.03 Matvanor och livsmedel
 - 06.04 Tobaksbruk
 - 06.05 Skadlig alkoholkonsumtion
 - 06.06 Narkotika**
 - 06.06.01 Tillgänglighet
 - 06.06.02 Konsumtion
 - 06.06.03 Brott
 - 06.07 Dopning
 - 06.08 Spel om pengar
 - 06.09 Sjuklighet och dödlighet
- 07. Kontroll, inflytande och delaktighet
- 08. En jämlik och hälsofrämjande hälso- och sjukvård
- Bakgrundsdata

Exempel

Självrapporterad cannabisanvändning senaste året, andelar.
Medelvärden för 4 år (3 år för 2015, 2016, 2018).
(Källa: Folkhälsomyndigheten/Folkhälsodata/Nationella
folkhälsoenkäten)



Några tips

- Använd Folkhälsodata – finns dessutom mer än ANDT!
- Fundera på vad måtten (indikatorerna) mäter.
- Jämför med exempelvis län och riket för att få referensvärden.
- Om möjligt, komplettera med lokala undersökningar.

Användbara databaser

Folkhälsodata, Folkhälsomyndigheten.

Indikatorlabbet, Folkhälsomyndigheten.

Brottsförebyggande rådets databas, brott.

Socialstyrelsens databas, sjuklighet och dödlighet.

Tack för visat intresse

Kontakt: Tony.Nilsson@can.se